



กรมการแพทย์แผนไทยและการแพทย์ทางเลือก
Department of Thai Traditional and Alternative Medicine

ชาใบกัญชา

การใช้ตามภูมิปัญญาเพื่อการดูแลสุขภาพ



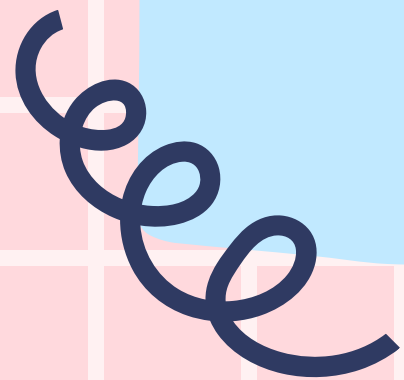
สำนักงานจัดการกัญชาและกระท่อมทางการแพทย์แผนไทย



ส่วนที่ใช้ :
ใบกัญชาสด
ไม่ตัดช่อดอก



นำไปล้าง
ด้วยน้ำสะอาด





นำไปลวก
ผ่านน้ำร้อน

30 วินาที



แล้วนำไป
น็อกน้ำเย็น

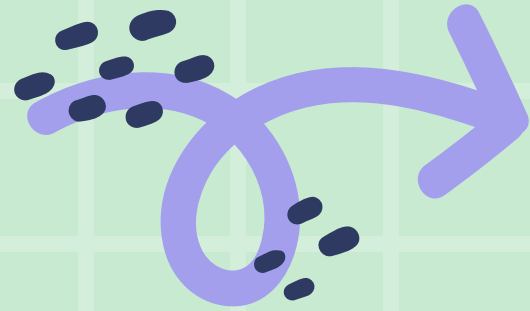


นำไปผึ่งลม
ไม่ให้มีน้ำ

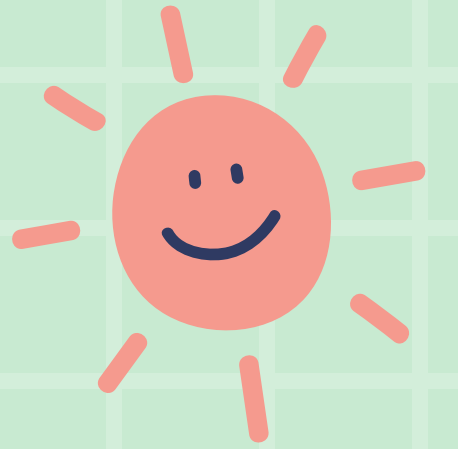
โดยการผึ่งลม
ต้องไม่โดนแดด

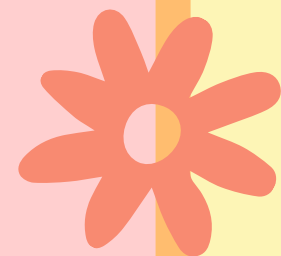
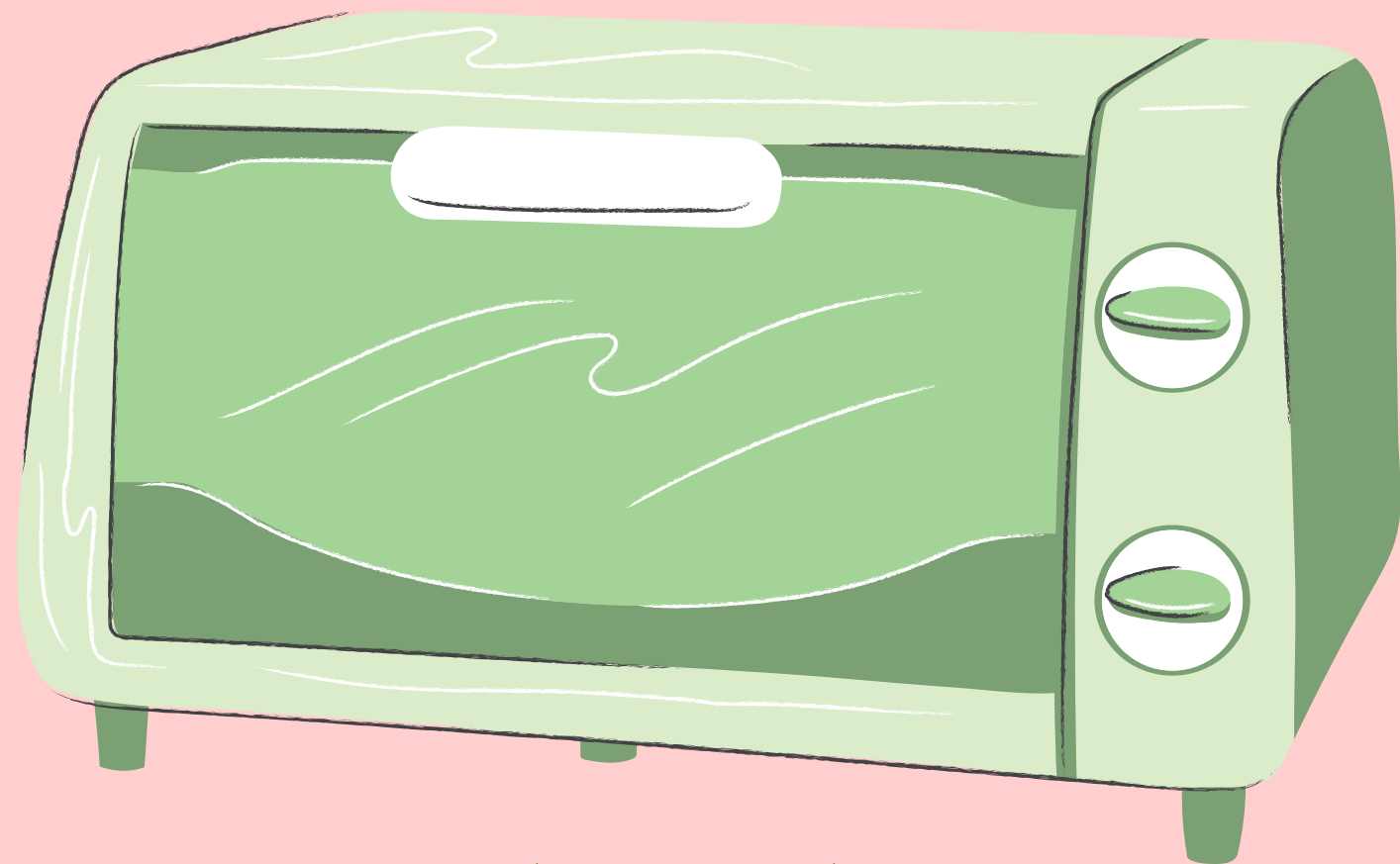


นำไปคั่ว
ด้วยไฟอ่อน

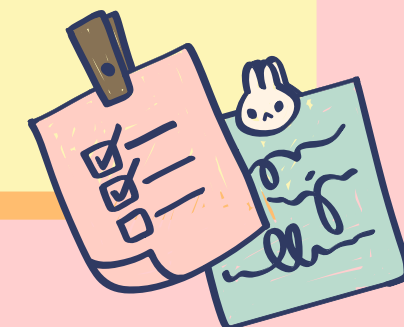


จนแห้งดี





หรือนำไปอบให้แห้ง
ใช้อุณหภูมิไม่เกิน
50 องศาเซลเซียส





แล้วนำไปบ่มในขวด
7 - 15 วัน ก่อนนำไปชงชา

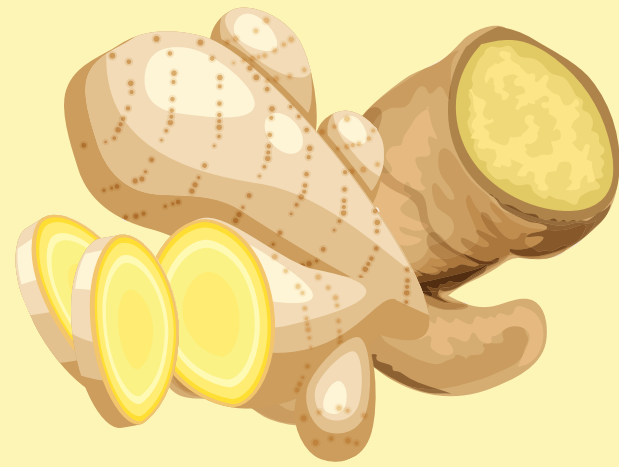
การบ่มต้องไม่ให้
มีความร้อนและแสงเข้าไป

ชงชาใบกัญชา



ดื่มน้ำวันละ 1 ครั้ง

ช่วยให้ผ่อนคลาย



ขิง

สามารถรับประทานชาขิงหรือน้ำขิง 1 แก้ว
(250 มิลลิลิตร)



มะนาว

โดยบีบน้ำมะนาว ผสมเกลือเล็กน้อย / ผสมน้ำผึ้ง
จิบกิน หรือหั่นเป็นชิ้นเล็ก เคี้ยวกิน



พริกไทย

หากมีอาการเมา ให้เคี้ยวพริกไทย



เกลือ

ใช้เกลือ 1 หยิบมือ อมไว้ใต้ลิ้น แล้วนอนพัก

ข้อมูลจาก
ผู้มีประสบการณ์

หากมีอาการเมามากก็งูชา
วิงเวียนศีรษะ
คลื่นไส้อาเจียน

สามารถบรรเทา
อาการเบื้องต้นได้
ด้วยสมุนไพรใกล้ตัว

ข้อมูลวิชาการ :

ในใบสดของกัญชาจะพบสาร Tetrahydrocannabinolic acid (THCA) ซึ่งไม่มีฤทธิ์ต่อจิตและประสาท (ไม่เมา) และเมื่อถูกแสงและความร้อน ทั้งจากการปิ้งและเก็บรักษาจะเกิดกระบวนการเปลี่ยนแปลงที่เรียกว่า Decarboxylation โดยจะทำให้สาร THCA ถูกเปลี่ยนเป็นสาร THC (สารเมา) ซึ่งมีฤทธิ์ต่อจิตและประสาท และมีการศึกษาพบว่า หากใช้ ความร้อน 100 °C เป็นเวลา 3 ชั่วโมง หรือ 98°C เป็นเวลา 4 ชั่วโมง หรือ 160 °C เป็นเวลา 10 นาที หรือ 200 °C เป็นเวลา 1-2 วินาที สาร THCA จะถูกเปลี่ยนเป็นสาร THC อย่างสมบูรณ์ และใบกัญชาแห้ง ที่ถูกเก็บไว้ สาร THCA จะถูกเปลี่ยนเป็นสาร THC อย่างช้า ๆ และสาร THC สามารถละลายได้ดีในน้ำมัน

เอกสารอ้างอิง :

1. คณะกรรมการขับเคลื่อนประชาสัมพันธ์การใช้กัญชาเพื่อการแพทย์

กระทรวงสาธารณสุข.กัญชาทางการแพทย์.<https://www.medcannabis.go.th/>

2. DVFA.Stationary parken 31-33.2600 Glostrup [online available] :

<https://www.foedevarestyrelsen.dk/SiteCollectionDocuments/Kemi%20og%20foedevarekvalitet/GMO-Novel%20food-Nano-Bestraaling/Information%20on%20webpage%20about%20guidance>

ขอขอบพระคุณข้อมูลจากผู้เชี่ยวชาญ

1. นายเดชา ศิริภัทร

ผู้เชี่ยวชาญด้านการแพทย์แผนไทยและการแพทย์พื้นบ้าน

2. นายองอาจ ปัญญาชาติรักษ์

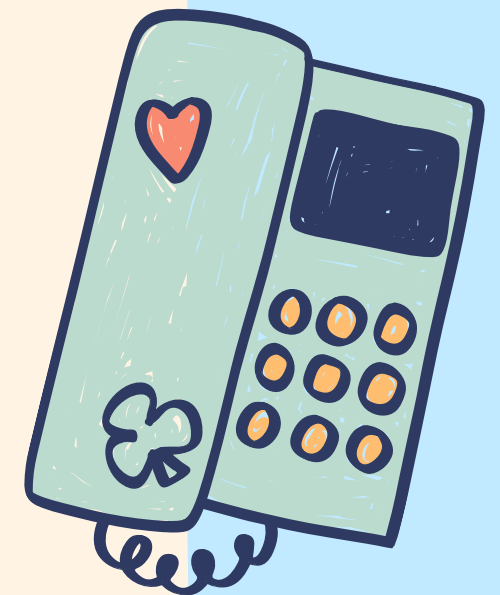
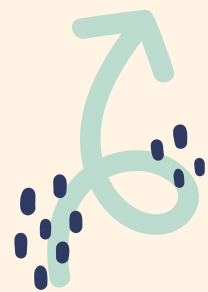
ที่ปรึกษาวิสาหกิจชุมชนเกษตรอินทรีย์เพชรลานนา

3. นางสาวฉัตรวันิชย์ พวงมาลัย

ผู้ทรงคุณวุฒิด้านการแพทย์แผนไทย

4. นางสาวพันไมล์ ชัยเสวตสิริกุล

นักวิชาการเกษตรอิสระ



สำนักงานจัดการกัญชาและกระท่อม ทางการแพทย์แผนไทย



ติดต่อสอบถามข้อมูล
อาคาร 2 ชั้น 3

โทร. 02 591 7007 ต่อ 2301
เบอร์มือถือ. 06 3207 6460
E-mail : cannabis.dtam@gmail.com

